

Ramp Closures and Traffic Impacts

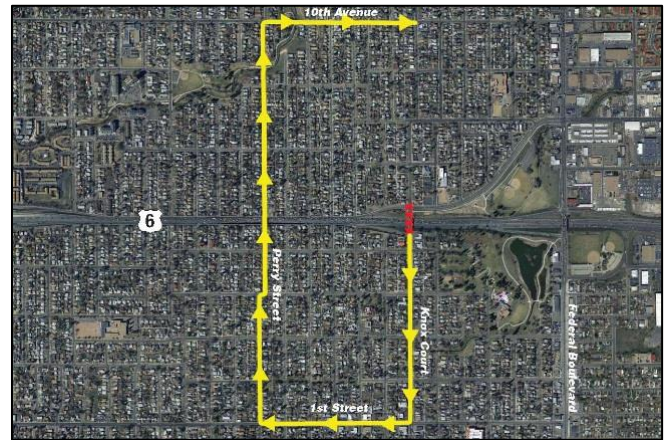
To facilitate the construction of new bridge structures and the reconstruction of several existing bridges, motorists can expect various ramp closures and traffic impacts which include:

Knox Court Bridge over US 6

This bridge will close in February and remain closed for about 3 months



Detour route from the north side of US 6 to the south: West on US 6 Frontage Road to Perry Street; south on Perry Street to eastbound US 6 Frontage Road; east on Frontage Road to Knox Court



Detour route from the south side of US 6 to the north: South on Knox Court to 1st Avenue; west on 1st Avenue to Perry Street; north on Perry Street to 10th Avenue; east on 10th Avenue to Knox Court

Eastbound US 6 Frontage Road on-ramp to eastbound US 6

This on-ramp will close in February and remain closed for about 3 months



Detour route: South on Knox Court to 1st Avenue; east on 1st Avenue to Federal Boulevard; north on Federal Boulevard to 5th Avenue to reach eastbound US 6

Northbound I-25 off-ramp to EB US 6

This off-ramp will close in February and remain closed for about 6 months



Detour route: Exit at 8th Avenue; east on 8th Avenue to Kalamath Street; south on Kalamath Street to eastbound US 6

Southbound I-25 off-ramp to EB US 6

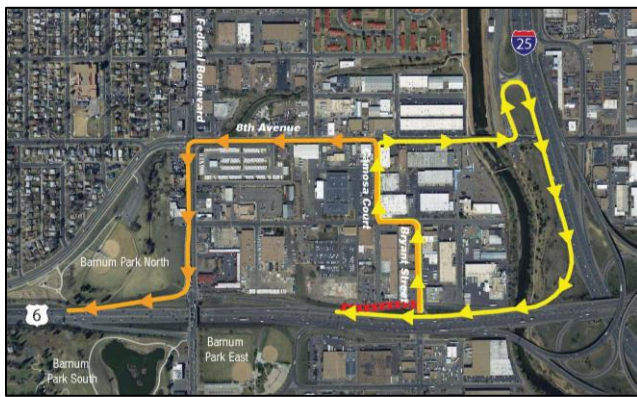
This off-ramp will close in the summer of 2014 and remain closed for about 8 months



Detour: South on I-25 to 8th Avenue; east on 8th Avenue to Kalamath Street; south on Kalamath Street to eastbound US 6

Bryant St. on-ramp to westbound US 6

This on-ramp will close in February and remain closed for about 1 year



Detour route north of 6th Avenue: Take Bryant Street/Canosa Court north to 8th Avenue; east on 8th Avenue to Zuni Street; south on I-25 to westbound US 6.

Alternate detour route: Go west on 8th Avenue to Federal Boulevard and south on Federal to the westbound US 6 on-ramp.

Eastbound US 6 off-ramp to Bryant St.

This off-ramp will close in February and remain closed for about 1 year



Detour route: Exit at Federal Boulevard

Federal Boulevard Bridge over US 6

While the Federal Boulevard Bridge will be rebuilt in phases and will remain open during reconstruction, motorists can expect lane reductions on Federal Boulevard.

Cierre de Rampas e Impactos en el Tráfico

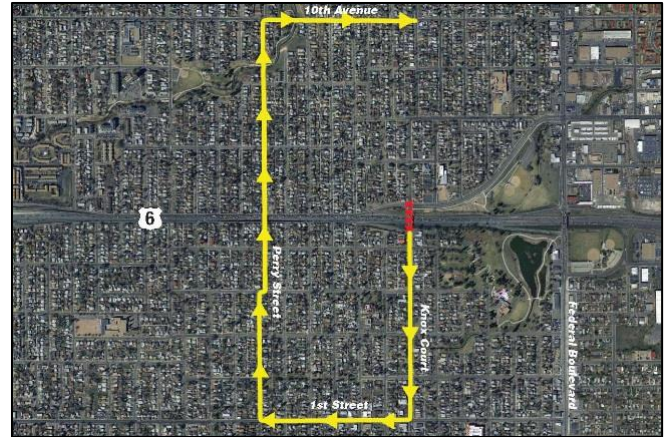
Con el fin de facilitar la construcción de nuevos puentes y la reconstrucción de varios existentes, los conductores deberán tomar en cuenta el cierre de varias rampas e impactos al tráfico tales como:

El Puente de la Knox Court Sobre la US 6

Este puente estará cerrado a principios de febrero y permanecerá por 3 meses



Ruta de desvío del lado norte de la autopista hacia el sur: tome la vía auxiliar de la US 6 con dirección este hacia la Perry Street; luego en la Perry Street diríjase al sur hacia la vía auxiliar de la US6 que va en dirección este; luego diríjase al este en la vía auxiliar hacia la Knox Court



Ruta de desvío del lado sur de la autopista hacia el norte: Diríjase al sur en Knox Court hacia la 1st Avenue; en la 1st Avenue diríjase al oeste hacia la Perry Street; luego al norte en la Perry Street hacia la 10th Avenue; en la 10th Avenue diríjase al este hacia la Knox Court

Rampa de entrada de la Vía auxiliar a la US 6 con dirección este

Esta rampa de entrada estará cerrada a fines de febrero y permanecerá por 3 meses



Ruta de desvío: Dirigirse al sur en la Knox Court hacia la 1st Avenue; dirigirse al este en la 1st Avenue hacia la Federal Boulevard; luego en la Federal Boulevard dirigirse hacia el norte a la 5th Avenue para llegar a la US 6 con dirección este

Rampa de salida de la I-25 con dirección norte y continuando a la US 6 con dirección este

Esta rampa de salida estará cerrada a fines de febrero y permanecerá por 6 meses



Ruta de desvío: Deberá salir en la 8th Avenue y dirigirse al este en la 8th Avenue hacia Kalamath Street, en la Kalamath Street continuar hacia el sur con rumbo a la US 6 con dirección este

Rampa de salida de la I-25 con dirección sur continuando hacia la US 6 con dirección este

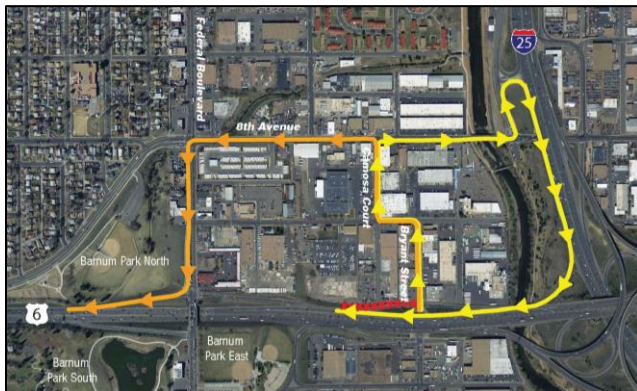
Este puente estará cerrado durante el verano del 2014 y permanecerá por 8 meses



Desvío: Diríjase al sur en la I-25 hacia la 8th Avenue; luego al este en la 8th Avenue hacia la Kalamath Street; y diríjirse al sur en Kalamath Street hacia la US 6 con dirección este

Rampa de entrada de la US 6 con dirección oeste, a la altura de la Bryant Street

Esta rampa de entrada estará cerrada a fines de febrero hasta aproximadamente 1 año



Ruta de desvío hacia el norte de la 6th Avenue: Usted deberá tomar la Bryant Street/Canosa Court norte hacia la 8th Avenue; diríjase al este en la 8th Avenue hacia la Zuni Street; luego al sur en la I-25 continuando hacia la US 6 con dirección oeste.

Ruta de desvío alterna: Puede tomar la 8th Avenue en dirección oeste hacia la Federal Boulevard y en la Federal Boulevard dirigirse hacia el sur, luego deberá subir a la rampa de la US 6 con dirección oeste

El Puente de la Federal Boulevard sobre la US 6

Aunque el puente de la Federal Boulevard se reconstruirá por fases y permanecerá abierto durante las obras de reconstrucción, los conductores deberán tomar sus precauciones por la reducción de carriles en la Federal Boulevard.

Rampa de Salida de la US 6 con dirección este, a la altura de la Bryant Street

Esta rampa de salida estará cerrada a fines de febrero y permanecerá aproximadamente 1 año



Ruta de desvío: Salir por la Federal Boulevard