



¿Qué es BRT?

El Sistema de Tránsito con Autobuses Rápidos (BRT, por sus siglas en inglés) es un servicio de autobús de alta capacidad y eficiencia que incorpora elementos del tranvía; estos incluyen estaciones mejoradas, acceso por todas las puertas, compra de boletos antes de subir al autobús y en algunos lugares, carriles exclusivos para autobuses. El BRT logra un servicio de alta calidad al minimizar los atrasos innecesarios, mediante una distribución eficiente de las estaciones y una circulación coordinada y fluida en las intersecciones.

¿De dónde surgió este proyecto?

Tus
prioridades de
transporte
Impulsado por ti
Plan de 10 años de CDOT

En coordinación con:



Denver Moves Everyone 2050



Denver Moves Transit 2019



RTD Regional BRT Feasibility Study



2050 Regional Transportation Plan

¿Por qué es necesario este proyecto?

- Se prevé que la población a lo largo de este corredor aumente un 52 % para 2050.
- Colorado Boulevard forma parte de la red de carreteras con mayor índice de accidentes y registra una de las tasas más altas de accidentes y muertes relacionadas con el tráfico en la región.
- Sin este proyecto, se espera que el tiempo de viaje se deteriore en un 35 % durante la mañana y un 25 % durante la tarde.
- Falta de servicio de transporte público frecuente y fiable.

*Previsión de áreas pequeñas de DRCOG

Los objetivos del BRT de Colorado Boulevard son representativos de la visión a largo plazo del CDOT:

- Mejorar la seguridad para todos los usuarios y modos de transporte.
- Mejorar la movilidad para todos los usuarios.
- Mejorar la frecuencia y la fiabilidad del servicio de transporte público.
- Aumentar la conectividad del transporte público a nivel local y regional.

Cronología



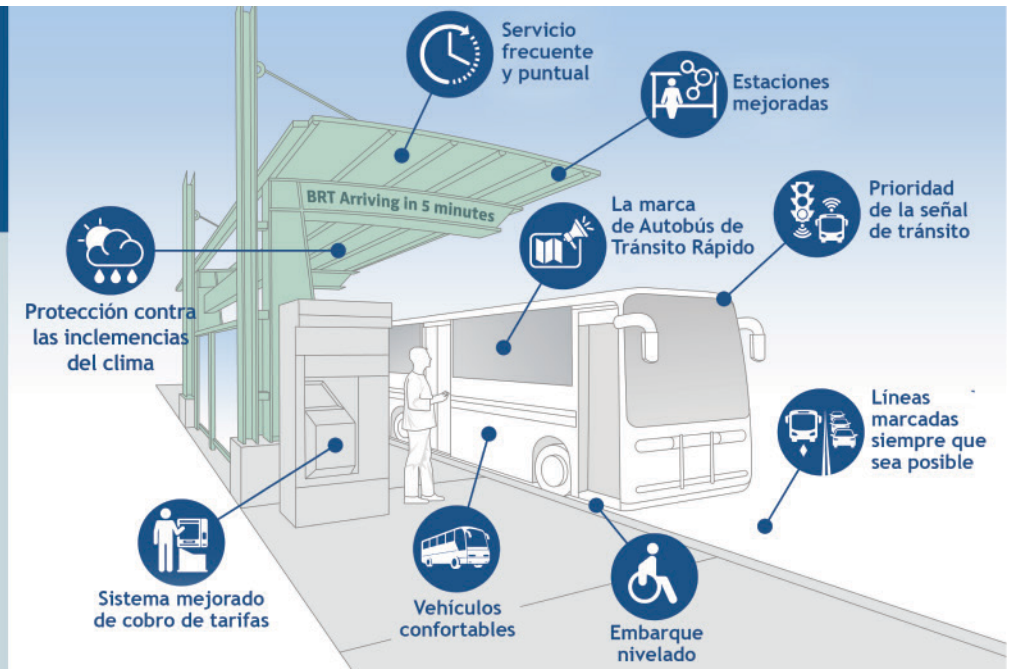
¿Por qué BRT?

El Departamento de Transporte de Colorado (CDOT) planea explorar opciones para mejorar el transporte a lo largo de Colorado Boulevard con un Sistema de Tránsito con Autobuses Rápidos (BRT) atractivo y eficiente. Las rutas de BRT mejorarán las opciones de transporte en las carreteras estatales y optimizarán las conexiones con el sistema ferroviario de pasajeros de la región. Para cumplir con el compromiso de CDOT de mejorar la calidad del aire, la agencia está implementando el sistema BRT en varias arterias principales del área metropolitana de Denver. El BRT ofrece un servicio de alta calidad al combinar la capacidad y la eficiencia de un tren ligero con la flexibilidad, el costo y la sencillez de un autobús. El BRT mejorará el transporte público para los usuarios actuales y ofrecerá un servicio de alta calidad para nuevos usuarios.

¿Qué aspecto tiene el BRT?

Las mejoras en las estaciones del sistema BRT podrían incluir:

- Estaciones mejoradas y asientos más cómodos
- Vehículos cómodos
- Embarque más accesible
- Identidad visual del sistema BRT
- Información de llegada en tiempo real



Descargo de responsabilidad: estas son representaciones gráficas de elementos del sistema BRT. Los elementos finales del sistema BRT aún no se han definido y serán diferentes a los mostrados.

Se están explorando posibles configuraciones para el sistema BRT.

BRT que circula por el centro



- Carriles exclusivos para autobuses
- Centro del corredor

BRT con carril lateral



- Carriles exclusivos para autobuses
- Se permiten los giros a la derecha para otros vehículos de pasajeros
- Lateral del corredor

BRT con flujo mixto



- Carriles compartidos con otros vehículos
- Se beneficia de carriles de desvío, prioridad en los semáforos y prioridad para el transporte público



COLORADO
Department of Transportation



Información de contacto:
Equipo BRT de Colorado
ColoradoBlvdBRT@gmail.com
720-900-5609